

MARLOES  
DEVRIES

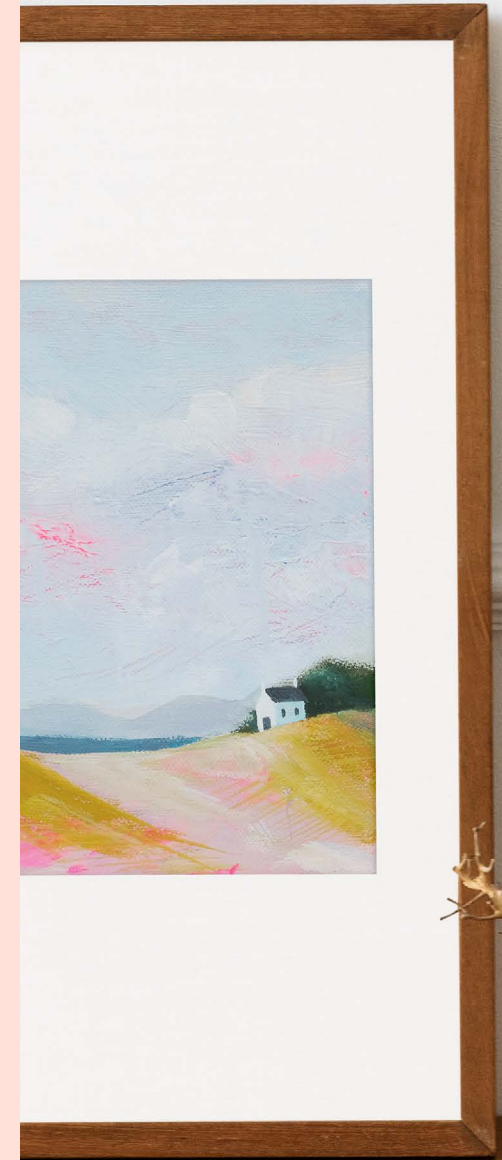
ONLINE

[marloesdevries.com](https://marloesdevries.com)

@marloesdevee / @marloes.studio

# Hoe lijst je een kunst- print in

EEN KORTE HANDLEIDING



---

## KUNSTPRINTS INLIJSTEN

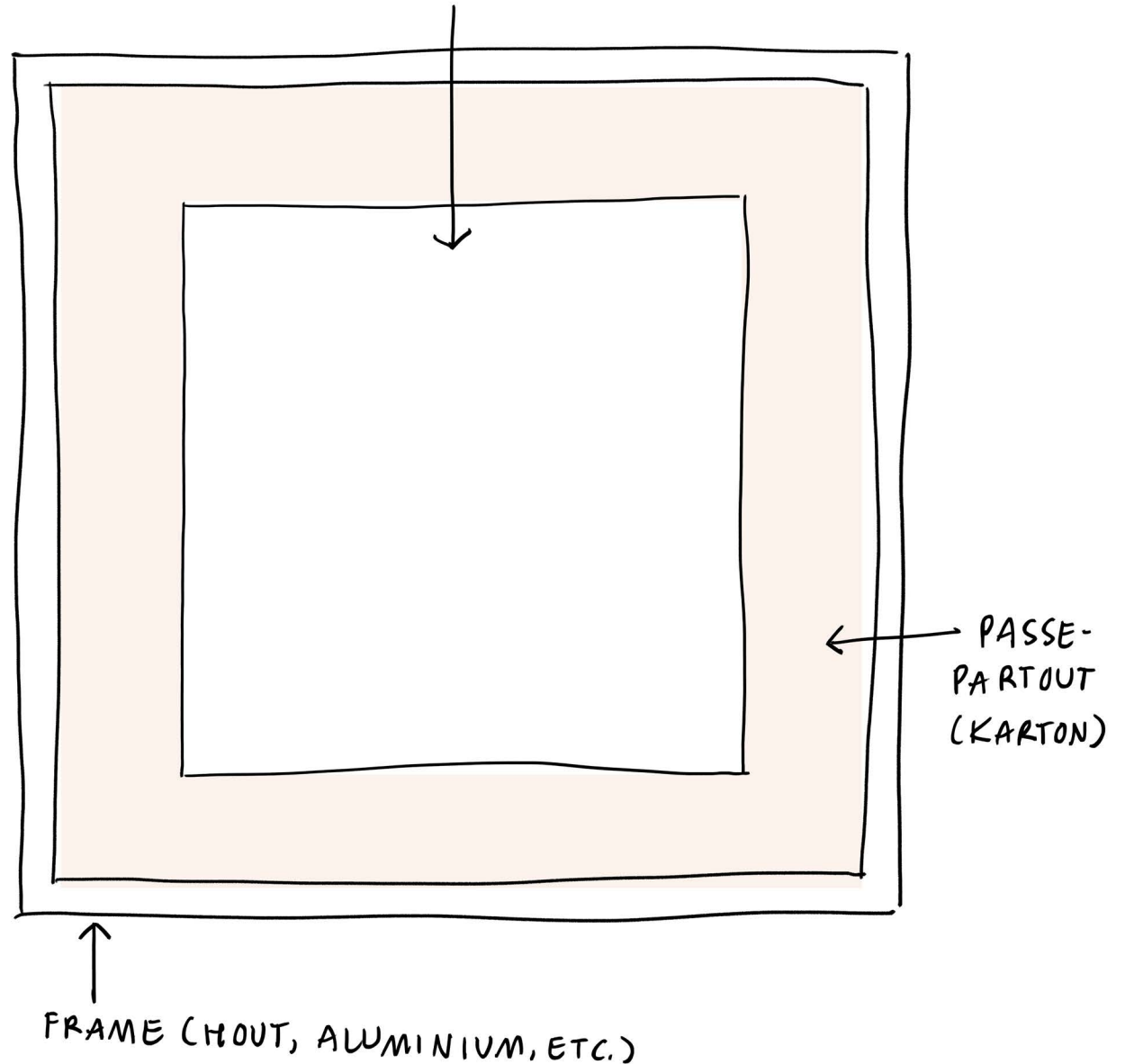
---

Welke lijst je uiteindelijk kiest voor je kunstprint is afhankelijk van je smaak en je interieur. De één houdt van superstrakke lijsten en de ander van klassieke lijsten met goud en tierelatijnen. Dat is helemaal aan jou! In deze handleiding geef ik enkele tips en advies over waar je op moet letten als je een lijst gaat aanschaffen.

Deze handleiding is speciaal geschreven voor de kunstprint 'In sight' van Marloes De Vries.



HIER IS JE KUNSTPRINT TE ZIEN



## FORMATEN EN DEFINITIES

Hiernaast zie je waaruit een lijst is opgebouwd.

De kunstprint 'In sight' heeft de volgende maten:

- Formaat papier: 210 mm x 217 mm
- Afbeelding (minus witranden): 189 x 189 mm
- Inlijsten met signatuur en nummering in beeld: 200 x 210 mm

Omdat alle prints handmatig worden gesneden en gesigneerd is het verstandig om **zelf de formaten nog eens te meten**.

## PASSE-PARTOUTS

De print komt mooi tot zijn recht in een lijst van 30 x 30 cm, met een passe-partout met een binnenmaat van 20 x 21 cm. Op die manier zie je de handtekening en nummering nog in beeld (afbeelding 1) en zie je een kleine witte rand om de print in het passe-partout.

Wil je geen witte rand en signatuur zien? Kies dan een passe-partout met een binnenmaat van 189 x 189 mm (afbeelding 2).



Afbeelding 1



Afbeelding 2

*Deze lijsten zijn mockups en dus geen daadwerkelijke kunstprints in bestaande lijsten.*



Als je een frame met de kortingscode bestelt bij [delijstenfabriek.nl](https://www.delijstenfabriek.nl) krijg ik een klein percentage van die verkoop. Dus dankjewel!

## KORTING DELIJSTENFABRIEK.NL

Ik bestel zelf bijna al mijn lijsten bij [delijstenfabriek.nl](https://www.delijstenfabriek.nl). Meestal kies ik een houten lijst uit de Premium-lijn. Persoonlijke smaak :) Wil je iets exclusievers, dan kun je gaan voor de Barth-lijn. Deze laatste zijn beschikbaar met museumglas, zodat de kleuren van je print extra beschermd zijn.

Krijg 5% korting door bij betaling **marloes5** als kortingscode in te voeren.

Mijn favoriet bij [delijstenfabriek.nl](https://www.delijstenfabriek.nl):

[Premium blank ongelakt of Premium kersen](#) (beiden hout), 30 x 30 cm, passe-partout met binnenmaat van 20 x 21 cm (BxH)

Passe-partout tips: <https://www.delijstenfabriek.nl/inlijsten/welk-formaat-passe-partout/>

## TYPE GLAS KIEZEN

Als je een lijst neemt uit de [Premium-lijn](#) van delijstenfabriek.nl, dan kun je kiezen voor helder float geslepen glas (museumglas is in deze lijn niet mogelijk).

Wil je museumglas, wat je schilderij of print extra beschermd tegen verkleuren, dan kun je kiezen voor een lijst uit de [Barth-lijn met museumglas AR70](#).

---

## ANDERE LIJSTEN

---

Je kunt alle soorten en maten lijsten vinden. Kies iets wat bij jou en je interieur past.

Liever een lijst die wat hoger is, zoals hiernaast?

Kies bijvoorbeeld een frame van 29,7 x 42 cm (A3).

Let op! De foto hiernaast is een mockup, dus een echte lijst met passe-partout kan er anders uit zien.

### Eerst testen, dan kopen

Voordat je bestelt: knip uit papier de formaten van de lijst en de passe-partout en leg daar de print in. Zo weet je of de verhoudingen naar jouw smaak zijn.

### Advies nodig?

Contacteer [delijstenfabriek.nl](https://delijstenfabriek.nl)

[Handleiding inlijsten](#) door delijstenfabriek.nl





---

## DISCLAIMER

---

Aan deze handleiding kunnen geen rechten worden ontleend, en fouten zijn voorbehouden. Marloes De Vries is niet verantwoordelijk voor gedane bestellingen, dus meet altijd je print zelf goed na voordat je een bestelling plaatst bij een lijstenmakerij. Tevens geven we geen advies op maat voor het inlijsten van kunstprints of schilderijen.

---

## ONLINE

[marloesdevries.com](https://marloesdevries.com)

[@marloesdevee](#) / [@marloes.studio](#)